

机油冷却器

1

LU

3

4

5

6

7

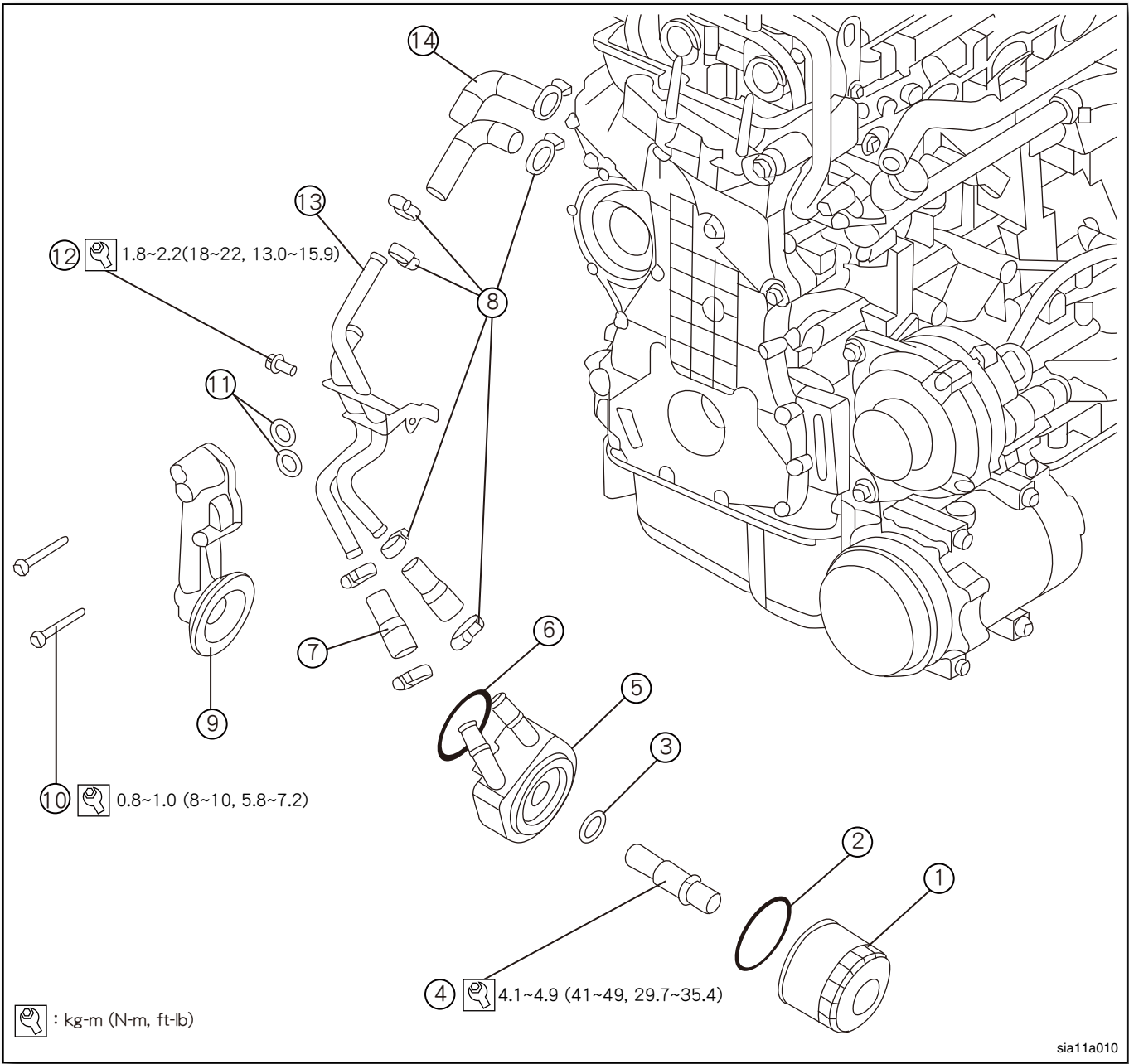
8

9

10

11

12



- | | | |
|---------------|--------------|---------------|
| 1. 机油滤芯 | 2. 机油滤芯密封圈 | 3. 机油滤芯管牙垫圈 |
| 4. 机油滤接管牙 | 5. 机油冷却器 | 6. 机油冷却器油封 |
| 7. 下机油冷却器软管 | 8. 软管夹 | 9. 机油滤芯转接器 |
| 10. 机油滤芯转接器螺丝 | 11. 转接器密封圈 | 12. 机油冷却器水管螺丝 |
| 13. 机油冷却器水管 | 14. 上机油冷却器软管 | |

机油冷却器

拆卸与安装

警告：

- 拆卸时请勿直接接触发动机机油与发动机冷却水，避免烫伤。
- 拆卸时，请准备车间布以便吸收任何泄漏发动机机油。
- 请勿让发动机机油沾到驱动皮带。
- 拆卸油封后请更换新件。

拆卸

1. 拆卸下护板。
2. 拆卸机油滤芯，请参阅LU-9，“机油滤芯”。
3. 排放发动机冷却水，请参阅CO-7，“发动机冷却水”。

注意：

- 若只拆卸机油冷却器时，无需进行此步骤。
4. 拆卸机油冷却器总成，请参阅EM-44，“拆卸机油冷却器”。

拆卸后检查

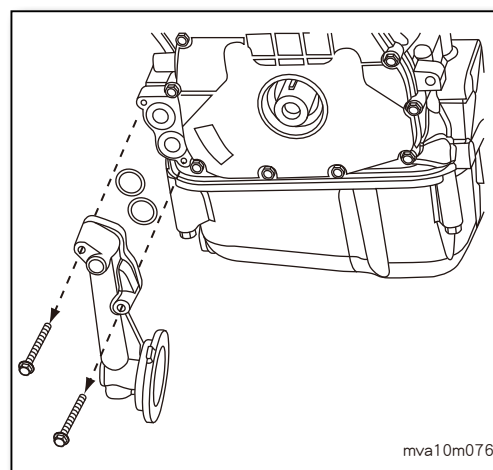
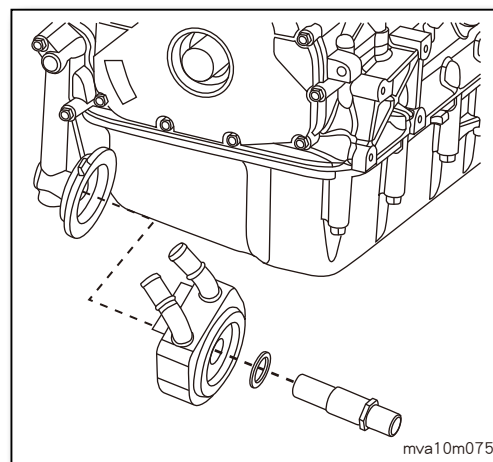
1. 检查机油冷却器是否有裂痕。
2. 检查冷却水进、出水口是否有阻塞。若有必要，请更换机油冷却器。
3. 检查机油滤芯转接器、机油冷却器进、出冷却水管，是否有裂痕若有必要请更换。

安装

1. 安装时请依拆卸相反顺序安装，请参阅EM-124，“机油冷却器安装”。

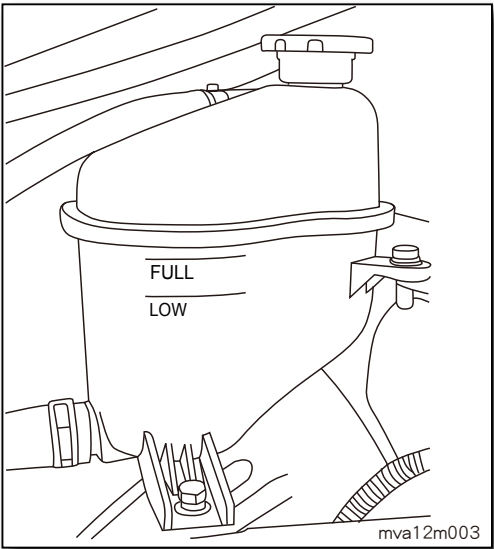
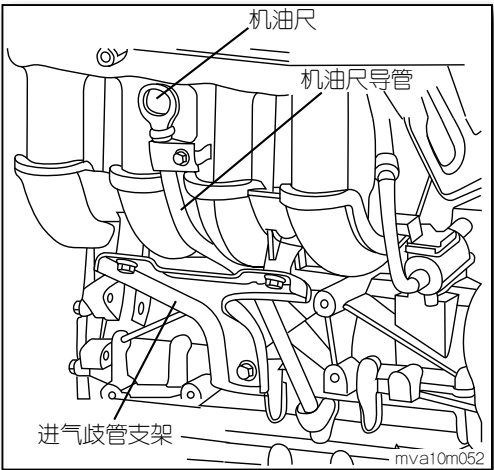
注意：

- 安装时请注意无任何异物粘附在机油冷却器安装面上。
- 机油冷却器的水管朝上。



安装后检查

1. 检查发动机机油油位及发动机冷却水高度，并添加发动机机油及发动机冷却水。请参阅LU-6，“发动机机油”及CO-7，“发动机冷却水”。
2. 起动发动机，并确定发动机机油或发动机冷却水是否没有泄漏。
3. 将发动机熄火并等候10分钟。
4. 再次检查发动机机油油位及发动机冷却水高度，请参阅LU-6，“发动机机油”及CO-7，“发动机冷却水”。



1

LU

3

4

5

6

7

8

9

10

11

12